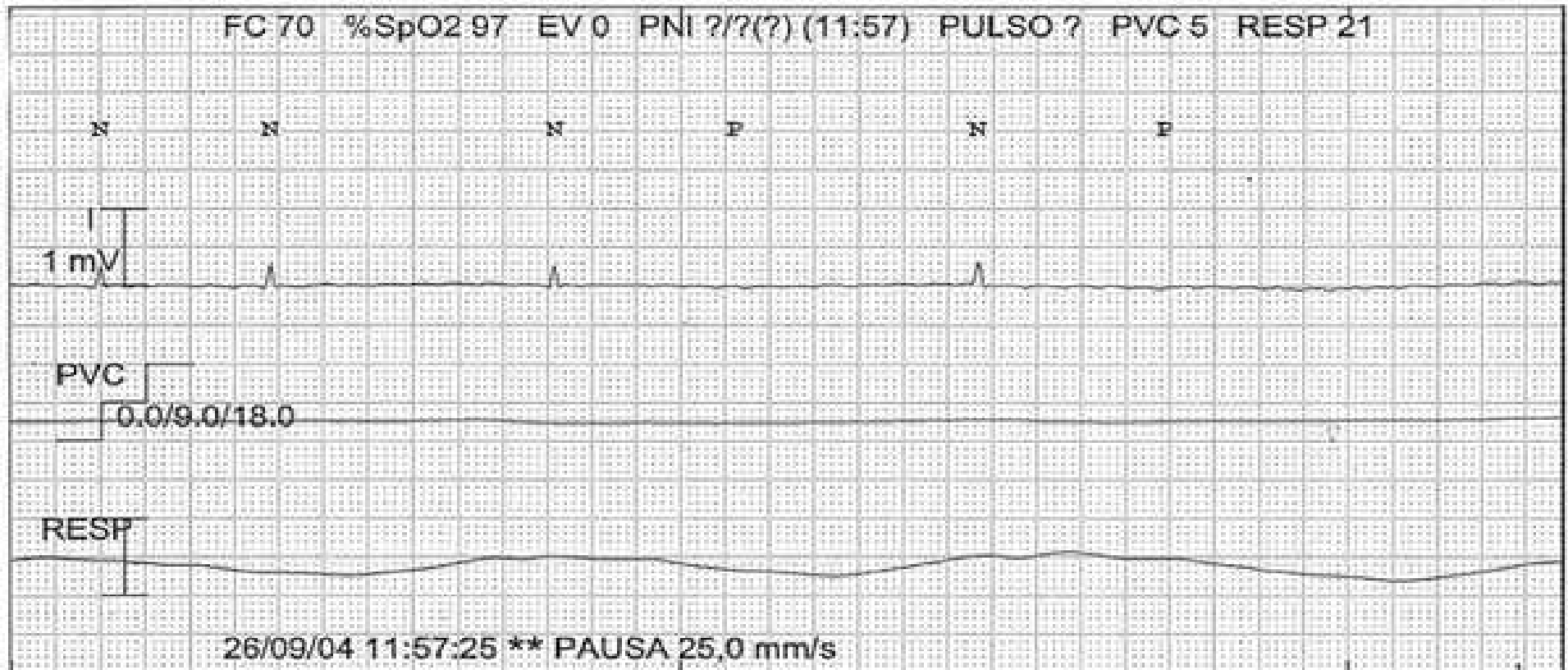


# ASISTOLIA



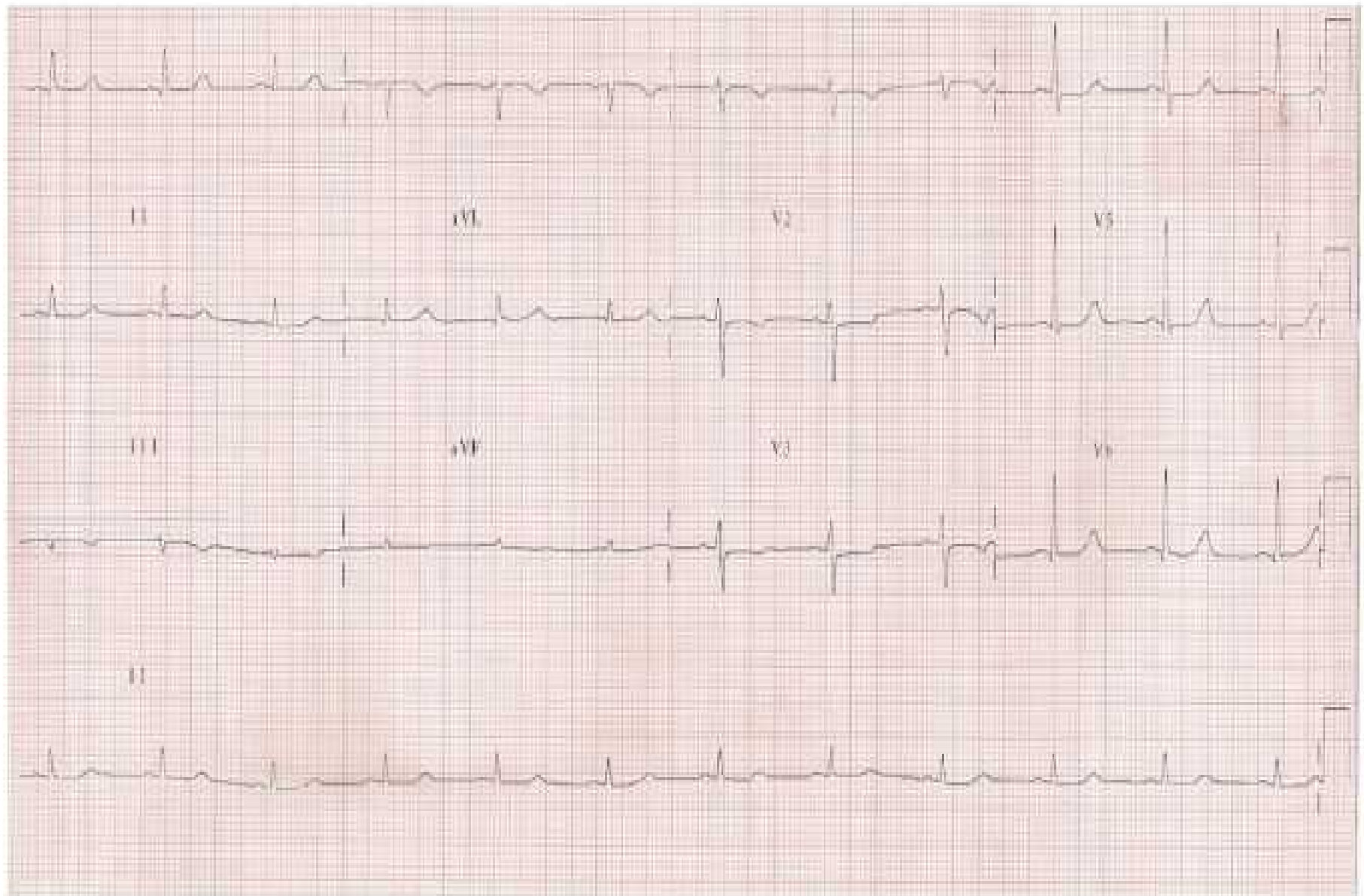
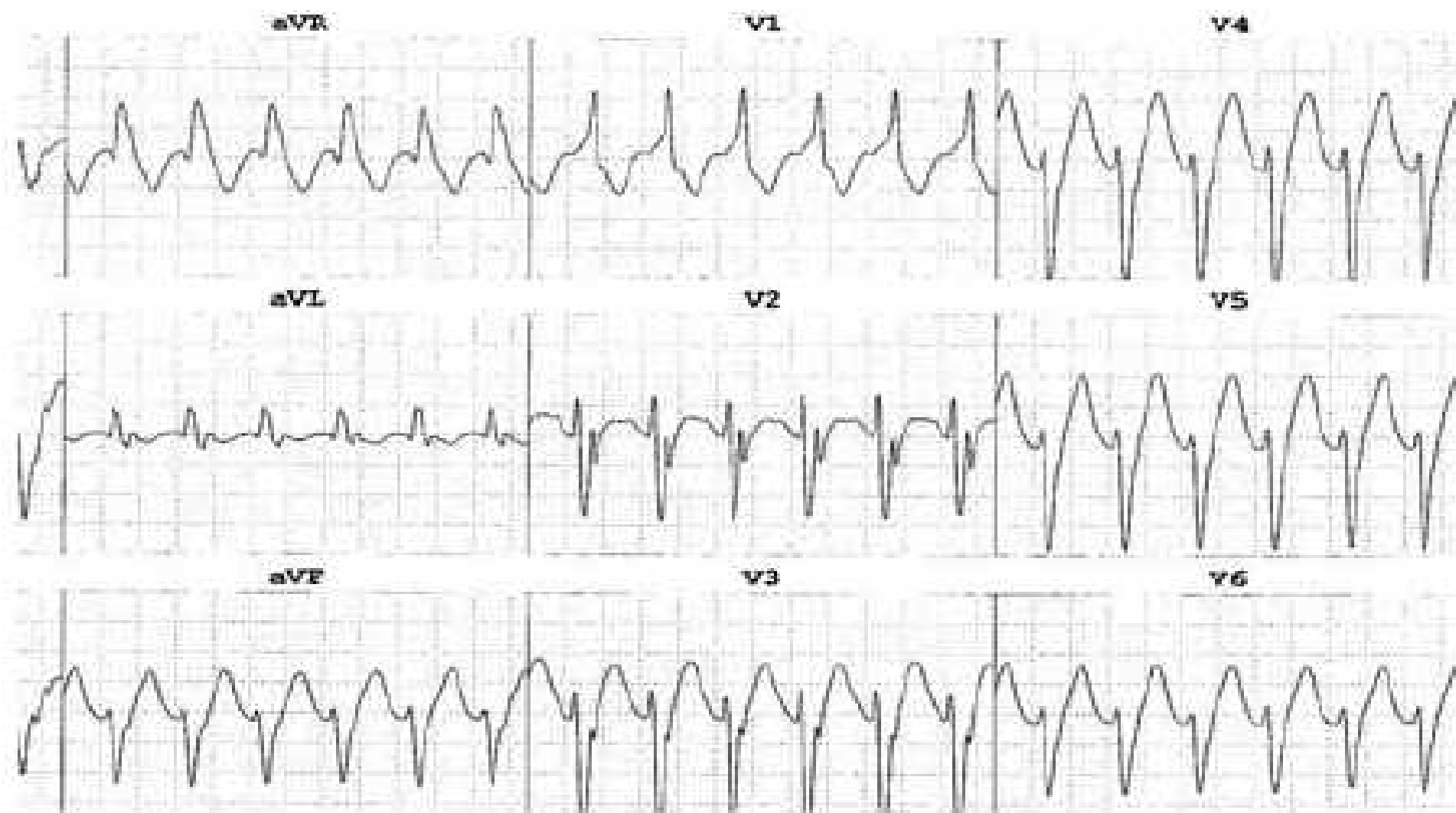
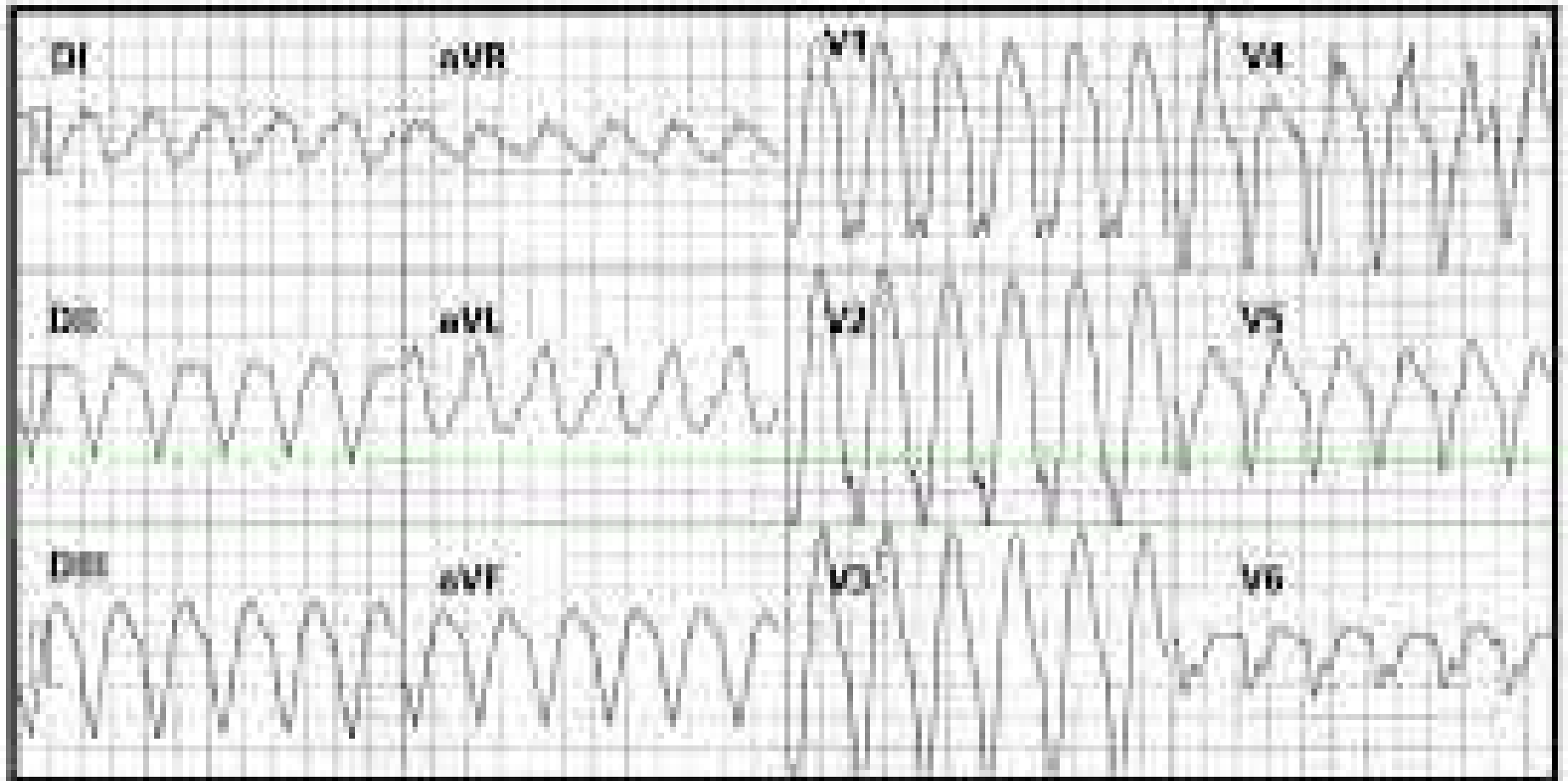


Figura 2 – ECG - taquicardia sinusal y discretas alteraciones de la repolarización ventricular.

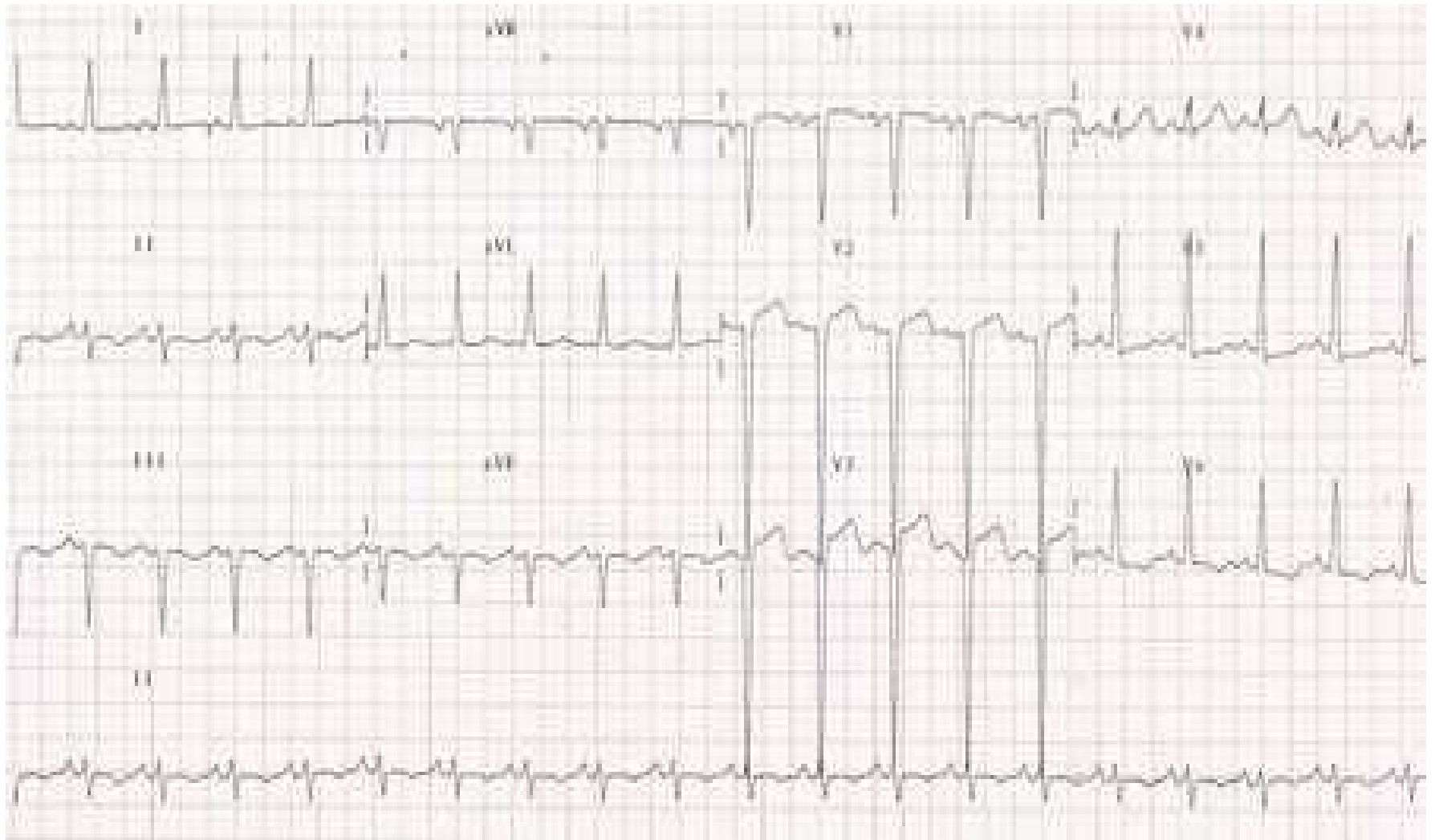
**Figura 7.** Taquicardia ventricular fascicular originada en el fascículo posterior en un paciente masculino de 14 años, donde puede observarse la presencia de ondas "p" disociadas. P: onda P.



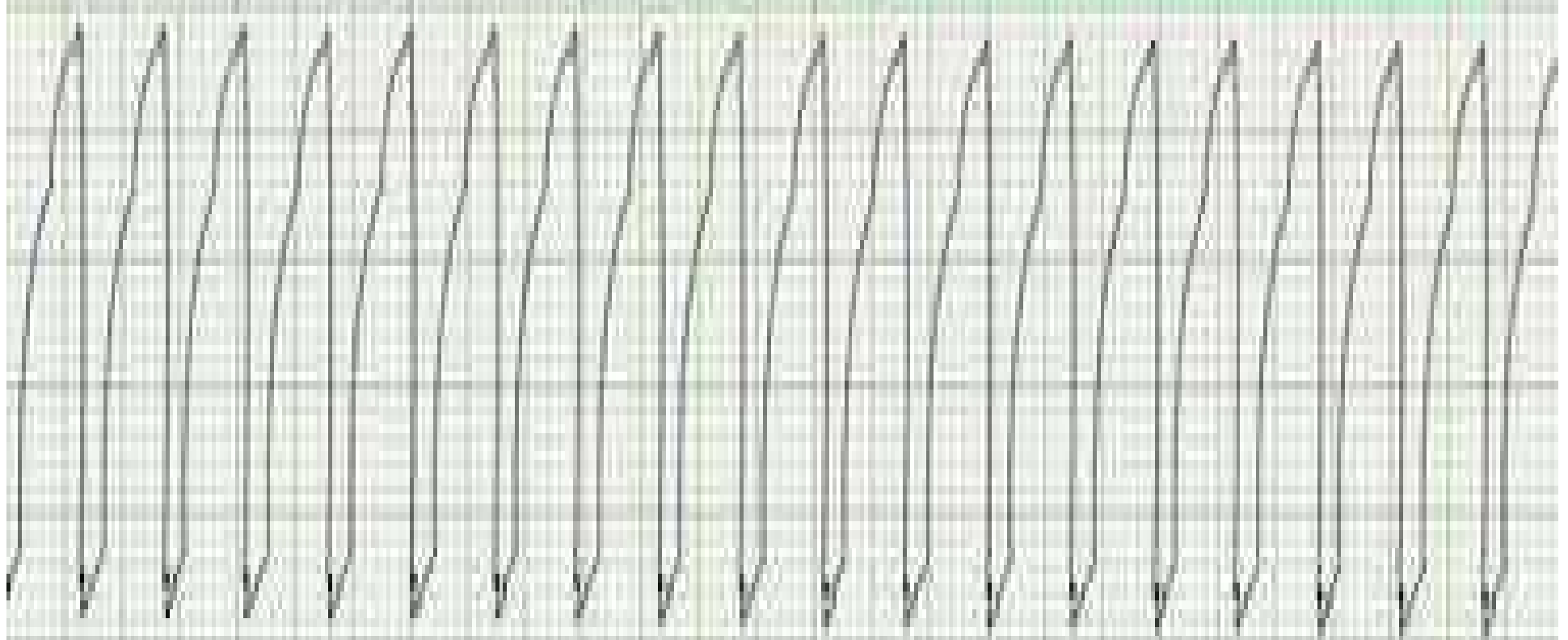


TAQUICARDIA

# INFARTO



# TAQUICARDIA VENTRICULAR



# HIPERTROFIA

