

De las diez primeras causas diagnósticas por accidentes de tránsito atendidos en el Hospital de Yopal ESE durante los meses de Julio – Octubre del 2010-2011, la que más predominó fue: traumatismo de la cabeza con 100 casos (2010) y 102 casos (2011), lo cual indica mayor riesgo de discapacidad. (Ver tabla 2).

Tabla 2. Distribución de frecuencia de las causas diagnósticas de egresos por accidentes de tránsito atendidos en el Hospital de Yopal ESE durante los meses de Julio – Octubre del 2010-2011.

DURANTE JULIO HASTA OCTUBRE		
Diagnostico	2010	2011
TRAUMATISMO DE LA CABEZA, NO ESPECIFICADO	100	102
TRAUMATISMO, NO ESPECIFICADO	25	58
FRACTURA DE LA DIAFISIS DE LA TIBIA	45	45
FRACTURA DE LA EPIFISIS INFERIOR DEL RADIO	30	28
FRACTURA DE LA CLAVICULA	44	23
HERIDA DE LA CABEZA, PARTE NO ESPECIFICADA	12	23
TRAUMATISMO DE LA RODILLA	26	28
FRACTURA DE LA EPIFISIS SUPERIOR DE LA TIBIA	19	13
FRACTURA DE LA EPIFISIS SUPERIOR DE LA TIBIA	19	13
HERIDA DE OTRAS PARTES DE LA CABEZA	15	12

Fuente: Sistema de información GCI, Dinámica

Durante las festividades de fin de año que se acerca, se invita a la población casanareña a no mezclar el licor con la velocidad porque nuestras vidas valen más que un rato de felicidad, por ti y por tu familia quien te espera en casa.

Imagen

CONCLUSIONES

- Los accidentes de tránsito atendidos en el Hospital de Yopal ESE, durante el segundo semestre del 2011 presentó una disminución en comparación con el segundo semestre del 2010.
- El género en el cual se continúa presentándose mayor número de accidentes de tránsito según la atención prestada es el masculino.
- La causa diagnóstica que mayor presentan los pacientes atendidos por accidentes de tránsito en el Hospital de Yopal ESE durante los meses de Julio – Octubre del 2010 – 2011 es: **El traumatismo de cabeza**, lesión que es causa importante de discapacidad.
- Las tasas de accidentes de tránsito en los países de ingresos altos se han estabilizado o han disminuido en las últimas décadas. Los datos indican que en la mayor parte de los países en vía de desarrollo la epidemia mundial de traumatismos por accidentes de tránsito sigue aumentando. Se estima que, a menos que se tomen medidas inmediatas, las víctimas mortales en las vías de circulación se incrementarán hasta convertirse en la causa principal de mortalidad para 2030.

BOLETÍN N° 32 ACCIDENTE DE TRÁNSITO DURANTE JULIO A OCTUBRE DEL 2010-2011



**HOSPITAL DE
YOPAL E.S.E**

“Pensando en la Salud de Todos”



BRUCE BECERRA MARÍN

Gerente.

JORGE CUBIDES AMEZQUITA

Planeación y Desarrollo Institucional

LILIANA FONSECA

KETTY JACOME

Grupo de Epidemiología



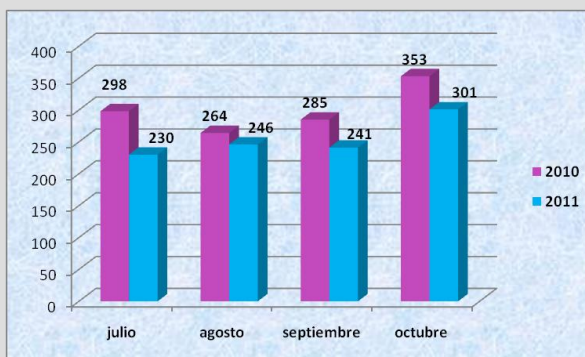
ACCIDENTES DE TRÁNSITO



El Hospital de Yopal ESE con la función de informar a la población en general, se presenta un informe sobre accidentes de tránsito durante el mes de Julio hasta Octubre del 2010 -2011.

El número de consultas atendidas en el Hospital de Yopal ESE, durante el mes de Julio a Octubre del 2010 y 2011 presento una disminución de consultas. En el mes de julio del 23% en comparación con el 2011; en agosto disminuyó en un 7%. Respectivamente durante el primer semestre del 2011 se observa una disminución de consultas en el servicio de urgencias por accidentes de tránsito. Ver grafica N°1

Grafica N°1 Frecuencia de consultas por accidentes de tránsito atendidos en el Hospital de Yopal ESE durante los meses de Julio – Octubre del 2010-2011.



Fuente: Sistema de información, Dinámica.

En la tabla 1 se observa la distribución de frecuencia por grupos de edad de accidentes de tránsito, el más afectado continua siendo de 15 a 44 años, presentado un aumento representativo de la accidentalidad en este grupo etario.

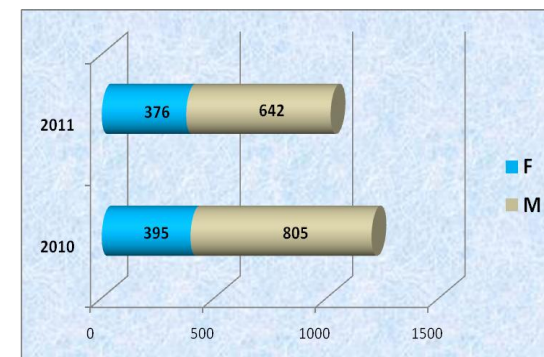
Tabla N°1 Distribución de frecuencia por grupos de edad, de accidentes de tránsito atendidos en el Hospital de Yopal ESE durante los meses de Julio – Octubre del 2010-2011.

Grupos Edad	2010				2011			
	julio	agosto	septiembre	octubre	julio	agosto	septiembre	octubre
Men 1 año	0%	0%	0%	0%	0%	0%	0%	0%
DE 1 A 4	3%	2%	1%	2%	4%	3%	3%	3%
DE 5 A 14	5%	7%	8%	5%	6%	8%	6%	7%
DE 15 A 44	74%	76%	73%	72%	74%	72%	77%	70%
DE 45 A 59	12%	11%	14%	16%	13%	13%	10%	17%
DE 60 y mas	5%	4%	4%	5%	2%	4%	3%	4%
TOTAL	100%	100%	100%	100%	100%	100%	100%	100%

Fuente: Sistema de información, Dinámica.

En la grafica 2 se presenta el grupo por género más afectado durante los meses de Julio – Octubre del 2010-2011, el cual continúa siendo el masculino.

Grafica N°2 Distribución por genero de accidentes de tránsito atendidos en el Hospital de Yopal ESE, durante los meses de Julio – Octubre del 2010-2011.



Fuente: Sistema de Información, Dinámica

Según el lugar de procedencia de los accidentes de tránsito atendidos en el Hospital de Yopal ESE durante los meses de Julio – Octubre del 2010-2011, el municipio de Yopal continúa presentando el mayor número de casos con 88% (1054 casos) para el 2010 y un 82% (837 casos) para el 2011, seguido del municipio de Aguazul y Paz de Ariporo .

Los accidentes de tránsito son un serio problema de salud pública mundial, por las muertes que causa, discapacidades que genera, costos en los recursos de la salud y en los desempeños laborales. Desencadenando un problema social, por el daño físico y psicológico que sufren estas personas, y su posterior reincorporación a la sociedad, en condiciones diferentes, a las vividas con anterioridad.

Cada día miles de personas pierden la vida o sufren traumatismos en nuestras ciudades, debido a la imprudencia al conducir con consumo de alcohol, sin cinturón de seguridad, altos niveles de velocidad; lo cual conlleva ha aumentos en su frecuencia de presentación en periodos festivos.

Según la Organización Mundial de la Salud (OMS) los traumatismos causados por accidentes de tránsito constituyen un problema creciente de salud pública, que afecta de forma desproporcionada a grupos vulnerables; adultos jóvenes de 15 a 44 años. Población económicamente productiva, los cuales muchos son ejes y sostén de las familias. También afecta de manera directa a la población infantil.

