

---

# UNIVERSIDAD UNISANGIL

PROGRAMA DE ENFERMERIA  
4 SEMESTRE

## INFECCIONES RESPIRATORIAS

Integrante: Melany Ardila Riveros  
Cindy Cristina Viveros Chavez  
Sandra Liliana Rodriguez Montañez



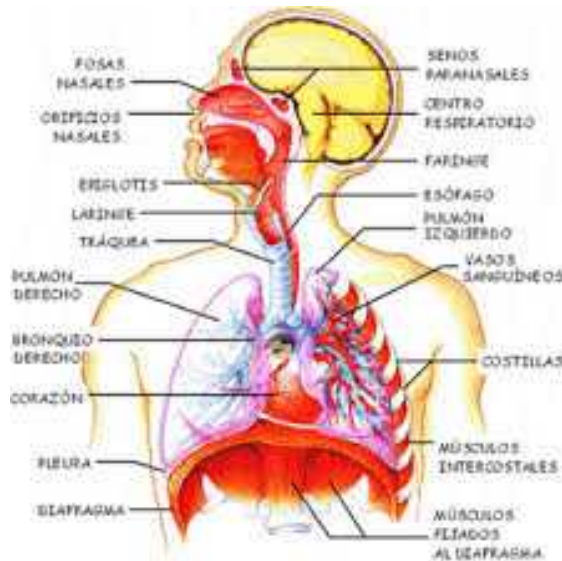
ABRIL 2014

# INFECCIONES RESPIRATORIAS

- ❖ Las enfermedades respiratorias son causadas por microbios y virus.
- ❖ Que de san por factores ambientales. Transmisión de persona enferma a persona sana
- ❖ **Afecta a todo sistema respiratorio**

Vía de entrada de los microbios o virus se produce en la nariz y la boca.

- ❖ Estornudo
  - ❖ Tos
- } Como defensa



sintomas

- ❖ Fiebre
- ❖ Tos
- ❖ Dolores musculares
- ❖ Debilidad
- ❖ Cefalea
- ❖ Dolor de garganta
- ❖ Dolor de oídos

# CARACTERISTICAS

---

Son mas frecuentes en invierno:  
Los vellitos de la nariz, son los que se encargan de detener microbios y estos se paralizan permitiendo la fácil entrada a los órganos respiratorios

Mucosa de la nariz tiene como función el calentamiento del aire que entra a los pulmones, pero si el ambiente esta muy frio, no puede cumplir con esta función y esto ocasiona que los microbios penetren hasta la tráquea y pulmones ocasionando infecciones mas severas

UNISANGIL

# RESFRIADOS

- ❖ Es una enfermedad infecciosa leve del aparato respiratorio.
- ❖ Casada por: rinovirus y coronavirus

SINOTMAS

- ❖ estornudos
- ❖ Congestión nasal
- ❖ Cefalea
- ❖ Ojos llorosos
- ❖ Presencia de flema
- ❖ Tos
- ❖ Cansancio

Duración: de 3-10 días



# INFLUENZA

---

- ❖ Enfermedad viral aguda muy contagiosa.
- ❖ Causada por virus de la A-B-C de la influenza

## SINTOMAS

- ❖ fiebre
- ❖ Escalofríos
- ❖ Cefalea
- ❖ Malestar general
- ❖ Tos intensa
- ❖ Dolor de garganta
- ❖ Congestión nasal
- ❖ Náuseas y vómito

**Transmite:** por contacto directo de secreciones

# AMIGADALITIS

---

- ❖ Es una inflamación de las amígalas.
- ❖ Adquieren un color rojizo y recubren de una capa de infecciones color gris, blanco o amarillo
- ❖ **Causada por:** virus o bacterias



## SINTOMAS

- ❖ dolor de garganta
- ❖ Fiebre
- ❖ Inflamación de los ganglios linfáticos del cuello
- ❖ Problemas respiratorios

# ASMA

---

Es una inflamación de las vías aéreas los pulmones que produce asfixia.

CAUSADA  
POR

- ❖ animales
- ❖ Polvos
- ❖ Cambios en el clima
- ❖ Químicos en el aire o alimentos
- ❖ Ejercicio físico
- ❖ Humo
- ❖ Polen
- ❖ Infecciones respiratorias

SINTOMAS

- ❖ tos
- ❖ Retracción de la piel las costillas al respirar
- ❖ Dificultad al respirar
- ❖ Sibilancias
- ❖ Dolor en el pecho

# BRONQUITIS

- ❖ Inflamación del tejido que recubre los conductos bronquiales
- ❖ Causada mas por virus y menos bacterias

## AGUDA

De corta duración

### Síntomas:

- ❖ Tos con flema
- ❖ Fiebre moderada
- ❖ Malestar general

## CRONICA

Duración de por los menos 3 meses

### Síntomas:

- ❖ Obstrucción parcial
- ❖ Excesiva secreción de moco viscoso
- ❖ Dificultad para respirar

complicaciones

- ❖ Hipertensión pulmonar
- ❖ Insuficiencia cardiaca derecha
- ❖ Neumonía
- ❖ Insuficiencia respiratoria
- ❖ Lesión de las mucosas y bronquios



# NEUMONIA

---

- ❖ Infección e inflamación tanto vírica como bacteriana grave, en la que los alveolos o sacos de aire se llenan de pus o de otros líquidos
- ❖ **Causado por:** bacterias y hongos

## NEUMONIA ESTREPTOCOCICA

- ❖ Presenta con fiebre alta
- ❖ Escalofríos
- ❖ Tos expectoraciones de flema espesa y verdosas a veces con sangre
- ❖ Aceleración de la respiración
- ❖ Dolor en el pecho

## NEUMONIA ATIPICA OMICOPLAMATICA

- ❖ Tos seca
- ❖ Dolor de garganta
- ❖ Salpullidos cutáneos
- ❖ Dolor en los músculos y articulaciones
- ❖ Suele confundirse con gripe por los síntomas

# GRIPLE

---

Infección de las vías respiratorias

**Causada por:** virus de la gripe.  
Son de fácil mutación



**Transmitir:** contacto directo  
persona o objeto infectado

**Existen tres tipos de gripes:**

**A:** es protagonista de epidemias anuales

**B:** presenta brotes localizados

**C:** no causa epidemias solo infecta sin  
provocar síntomas o cuadros clínicos. Poco  
importante

# SINUSITIS

- ❖ Inflamación e irritación de los senos paranasales, como reacción a la infección de cuerpos extraños.
- ❖ **Causada por:** bacterias o virus



## Aguda

- ❖ dura aproximadamente 30 días
- ❖ episodios febriles
- ❖ Dolor cerca a los ojos
- ❖ Tos
- ❖ Abundante moco
- ❖ Congestión nasal
- ❖ Dificultad para respirar

## Crónica

- ❖ dura tres mese
- ❖ Presencia de moco

# TUBERCULOSIS

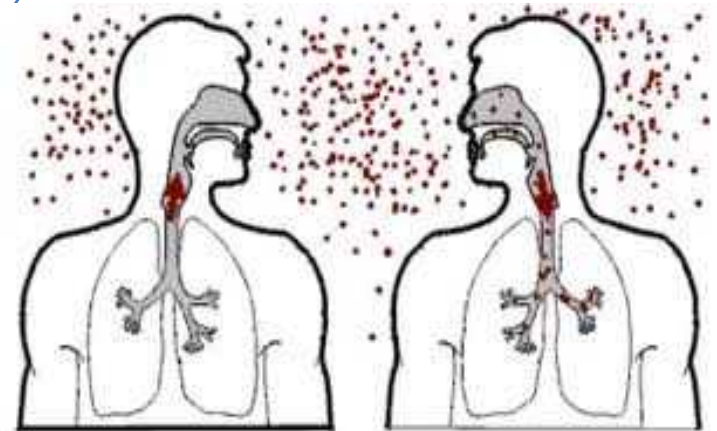
Es una enfermedad infecciosa producida por *Mycobacterium tuberculosis*.

Estas bacterias suelen afectar principalmente a los pulmones, aunque también pueden atacar al sistema nervioso central, sistema linfático, sistema circulatorio, el aparato digestivo, los huesos, las articulaciones, los órganos e incluso la piel

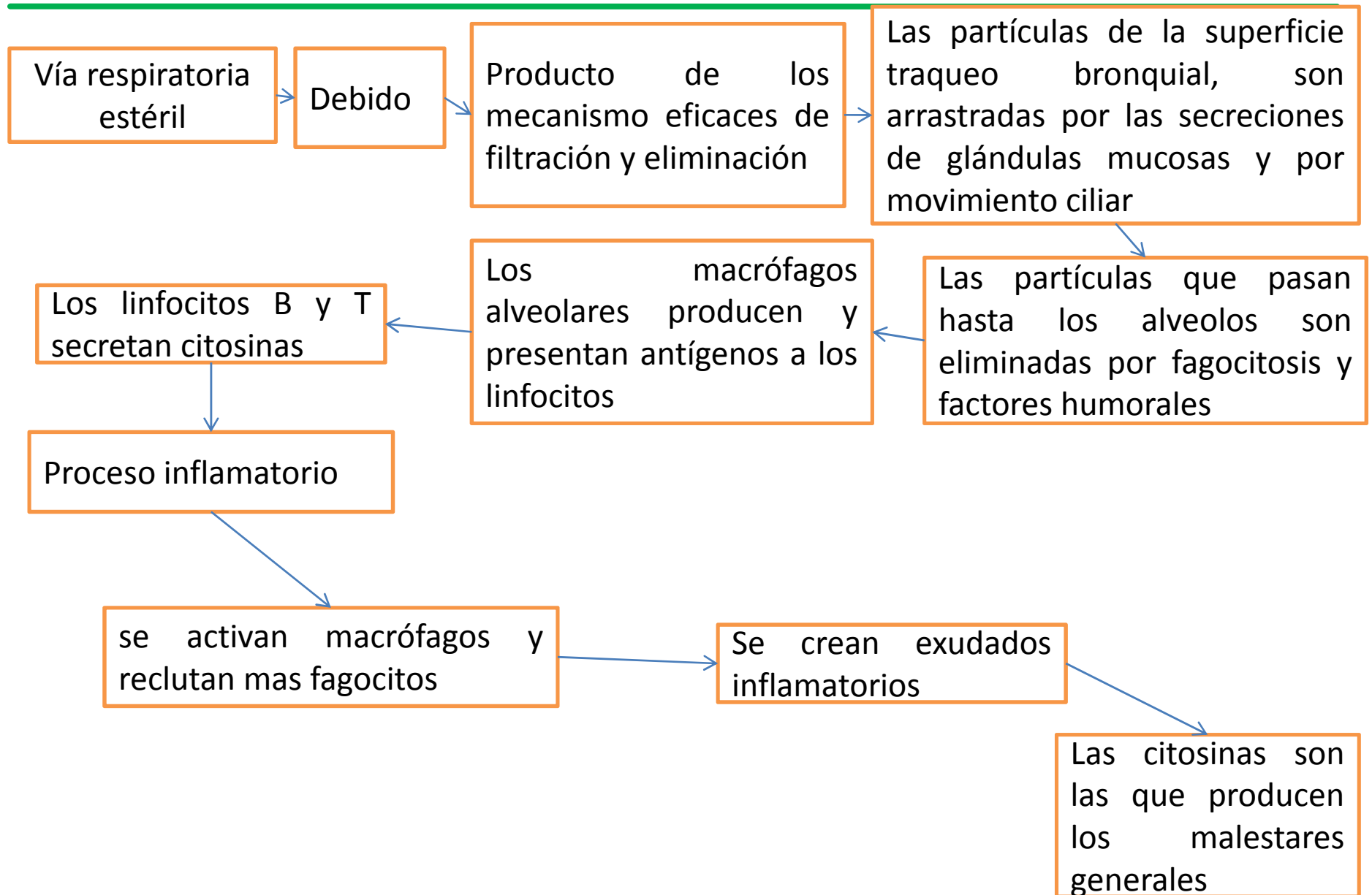
SINTOMAS

- ❖ tos débil persistente
- ❖ Fiebre
- ❖ Cansancio
- ❖ Pérdida de peso
- ❖ Sudores nocturnos

**Transmite:** aire  
Secreciones

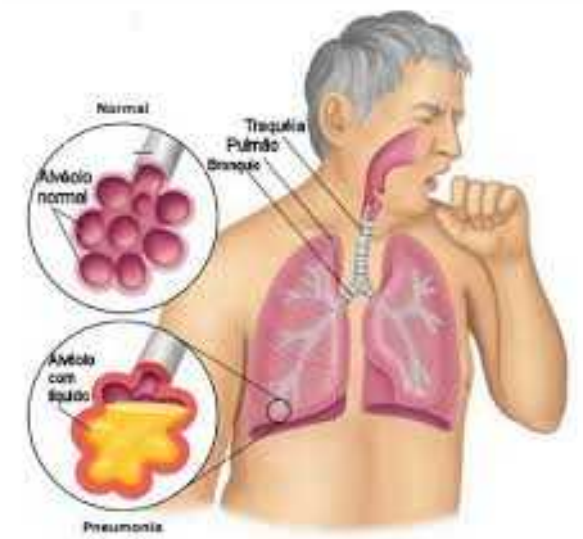
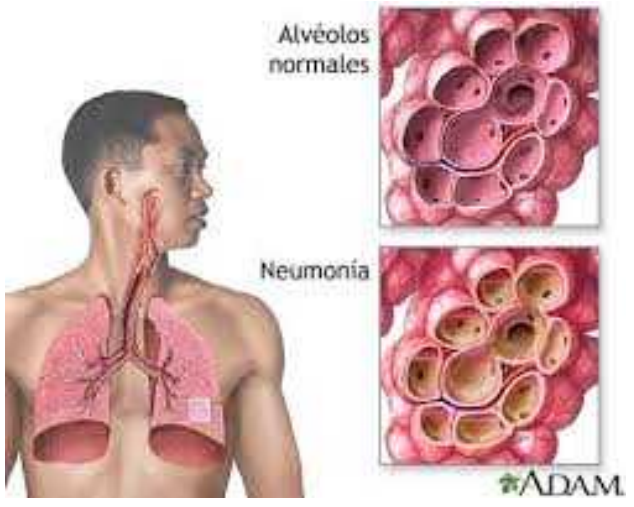
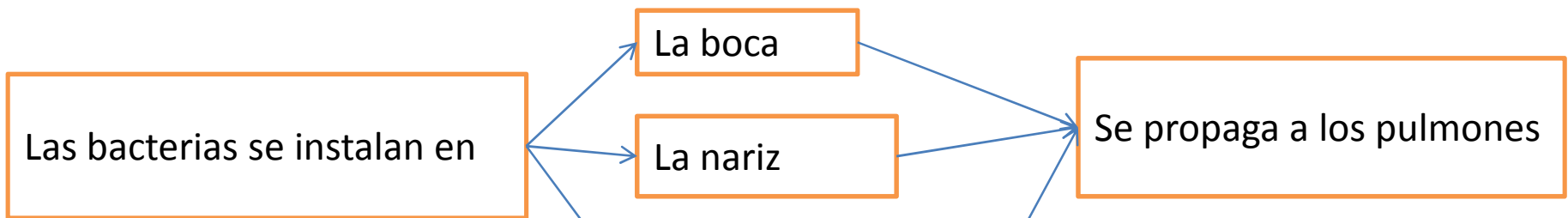


# FISIOPATOLOGIA DE LAS INFECCIONES RESPIRATORIAS



# NEUMONIA BACTERIANA

LA NEUMONIA BACTERIANA ES UNA ENFERMEDAD RESPIRATORIA INFECCIOSA QUE AFECTA A LOS PULMONES

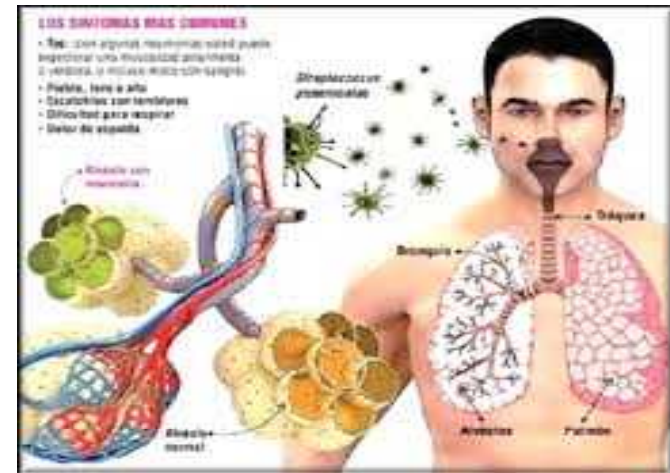


## MECANISMO DE DEFENSA

Los pulmones tienen un sistema de defensa para repeler posibles invasiones

El aparato mucociliar y el mecanismo de la tos protegen contra los organismos infecciosos que escapan o sobrepasan las vías respiratorias altas

Los macrófagos alveolares y el sistema linfático son los responsables de la defensa en las vías respiratorias distales



---

## Neumonía adquiridas en la comunidad

Tiene como agentes causales a los virus, mycoplasmas y bacterias preferentemente **Gram positivos**

El espacio alveolar se ve mas comprometido

## Neumonía intrahospitalarias

Comprometen con alta frecuencia a los gérmenes **Gram negativos**

Las vías de conducción aérea son mas afectadas, y el estafilococo que posteriormente lesionan el parénquima



---

## ETIOLOGIA

La neumonía puede estar causada por diferentes tipos de bacterias

*Streptococcus pneumoniae*  
Generalmente colonizan la garganta

## GRUPOS DE RIESGOS PARA LA NEUMONIA BACTERIANA

Personas de edad avanzada

alcoholismos

Pacientes recién operados

Personas con enfermedades respiratorias y otras infecciones

**Personas con VIH positivas infectados por el sida**

Las personas con el sistema inmunitario debilitado

**Los recién nacidos son más propensos a desarrollar neumonías víricas**

# SINTOMAS

Síntomas se presentan a las pocas horas o en los próximos dos o tres días

Síntomas mas característicos de la neumonía bacteriana

escalofríos

temblores

Dolor en el pecho

Fiebre

Dolor de cabeza

Hipotensión

Respiración acelerada

Aumento de la frecuencia cardiaca

---

## DIAGNOSTICO DE LABORATOIRA

- ❖ Radiología por tórax
- ❖ Hemocultivo
- ❖ Muestra de esputo
- ❖ Análisis de sangre



---

*Muchas  
Gracias!*