

ENFERMEDAD ACIDO PÉPTICA



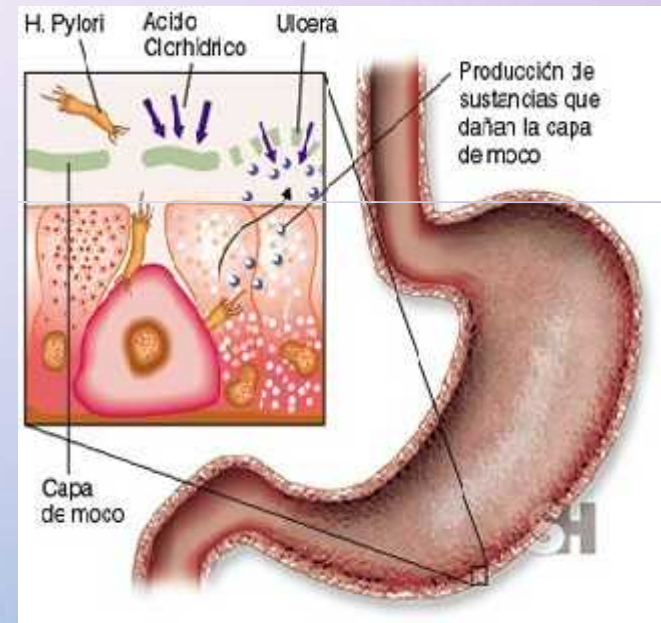
ANGELUZ RUIZ HEREDIA
CATALINA NOVOA PATIÑO
DEISY BARRERA NORE
JENNYFER SUAVITA GONZALEZ
AYDE PAOLA ANGEL

ENFERMEDAD ACIDO PÉPTICA

ES LA INFLAMACIÓN Y ULCERACIÓN DE LA MUCOSA DEL TUBO DIGESTIVO QUE SE ENCUENTRA EN CONTACTO CON EL JUGO GÁSTRICO, DEBIDO A LA SOBREPDUCCIÓN DE ACIDO CLORHÍDRICO Y PEPSINA.

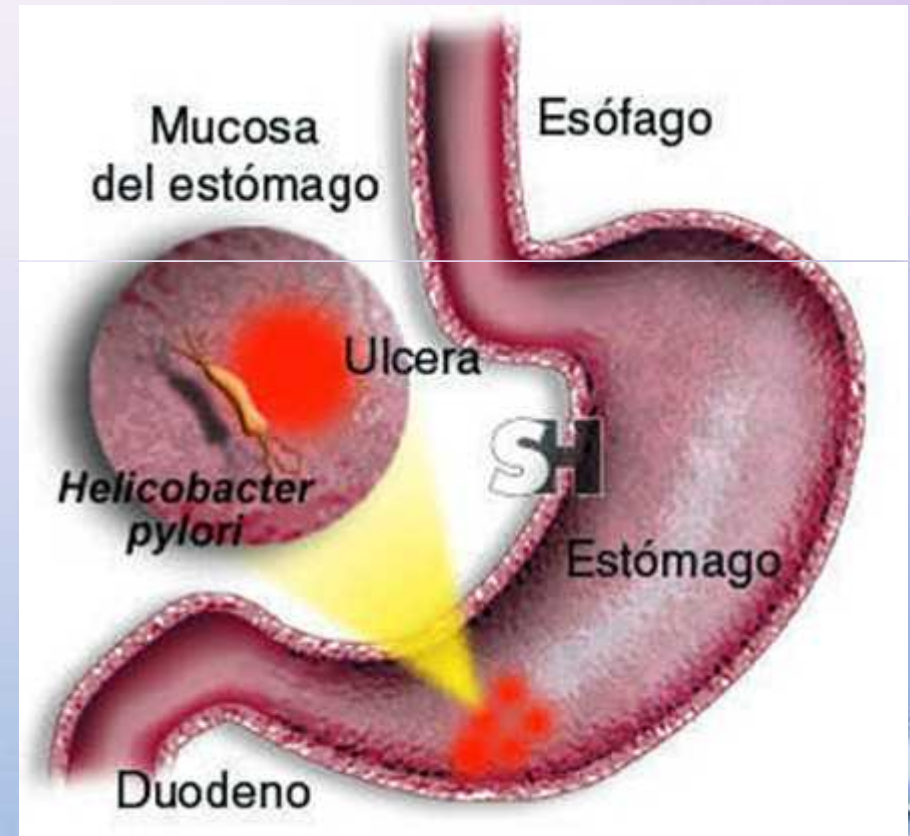
LA EAP COMPRENDE:

- ULCERA PÉPTICA DUODENAL-GÁSTRICA
- ULCERAS POR HELICOBACTER PYLORI
- ULCERAS RELACIONADAS POR AINES
- ENFERMEDAD POR REFLUJO GASTROESOFÁGICO



FACTORES LESIVOS DE LA MUCOSA

- HISTAMINA
- HELICOBACTER PYLORI
- PEPSINA
- BILIS
- GASTRINA

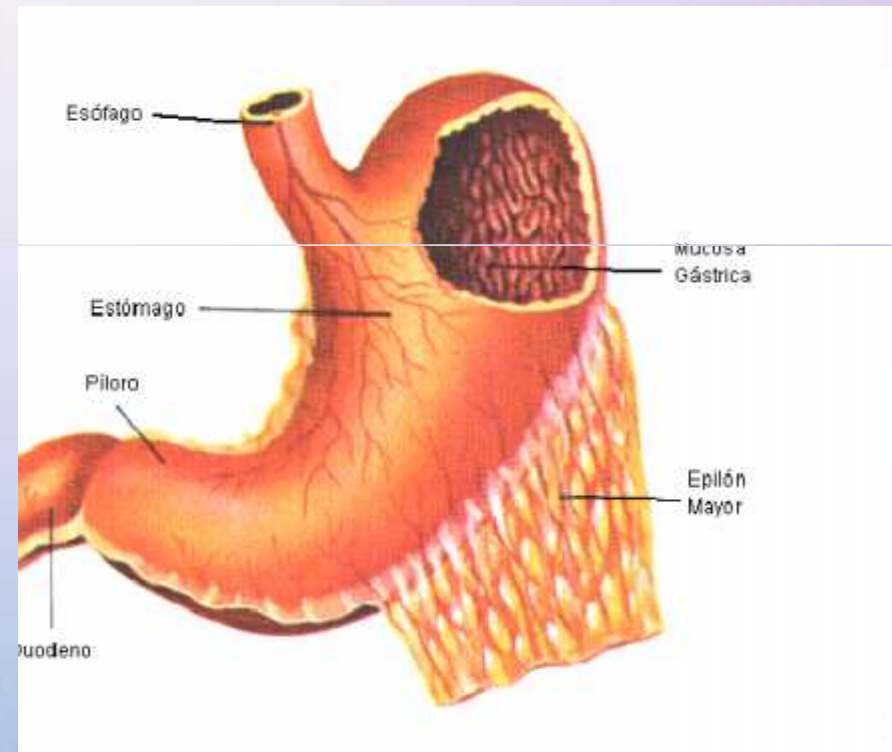


FACTORES PROTECTORES DE LA MUCOSA

- VACIAMIENTO GÁSTRICO
- MOCO
- BICARBONATO
- PROSTAGLANDINAS
- FLUJO SANGUÍNEO

FACTORES REPARADORES DE LA MUCOSA

- RESTITUCIÓN, REPARACIÓN Y RENOVACIÓN CELULAR ACTIVA.
- CAPA MUCOIDE
- PROLIFERACIÓN
- FACTORES DE CRECIMIENTO



FACTORES DE RIESGO

- INFECCIÓN POR HELICOBACTER PYLORI
- INGESTA CRÓNICA DE MEDICAMENTOS (PRINCIPALMENTE AINE)
- HIPERACIDEZ E HIPERGASTRINEMIA
- HERENCIA
- TABAQUISMO
- NEUMONÍA OBSTRUCTIVA
- ESTRÉS
- CAFEÍNA
- ALCOHOL
- IRC.

ULCERA PÉPTICA

ES UNA LESIÓN EROSIVA QUE OCURRE EN LA MUCOSA QUE CUBRE EL ESTOMAGO (ULCERA GÁSTRICA), O LA PRIMERA PARTE DEL INTESTINO LLAMADO DUODENO (ULCERA DUODENAL).



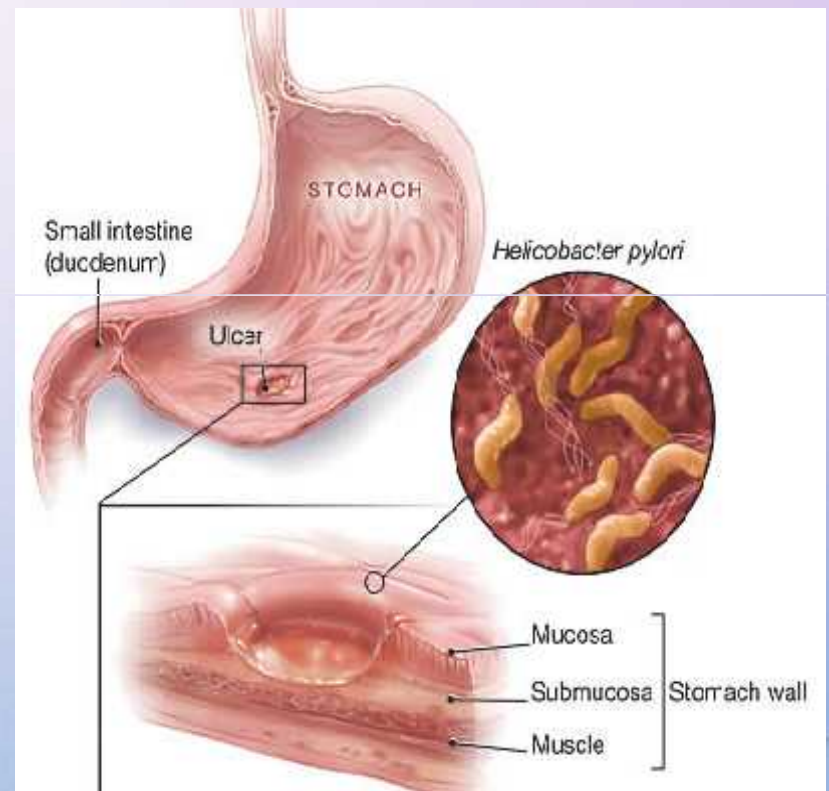
ULCERAS RELACIONADAS CON AINES

SON LESIONES
PRODUCIDAS POR LA
UTILIZACIÓN DE AINES,
COMO ACIDO
ACETILSALICILICO,
PIROXICAN Y
KETOROLACO.



ULCERA RELACIONADA CON HELICOBACTER PYLORI

CERCA DEL 90% DE LAS ULCERAS ESTÁN RELACIONADAS CON LA INFECCIÓN POR ESTA BACTERIA. *H. PYLORI* DEBILITA EL REVESTIMIENTO MUCOSO QUE PROTEGE EL ESTÓMAGO Y EL DUODENO, LO CUAL PERMITE QUE EL ÁCIDO AFECTE LA SUPERFICIE SENSIBLE QUE SE HALLA POR DEBAJO DE DICHO REVESTIMIENTO

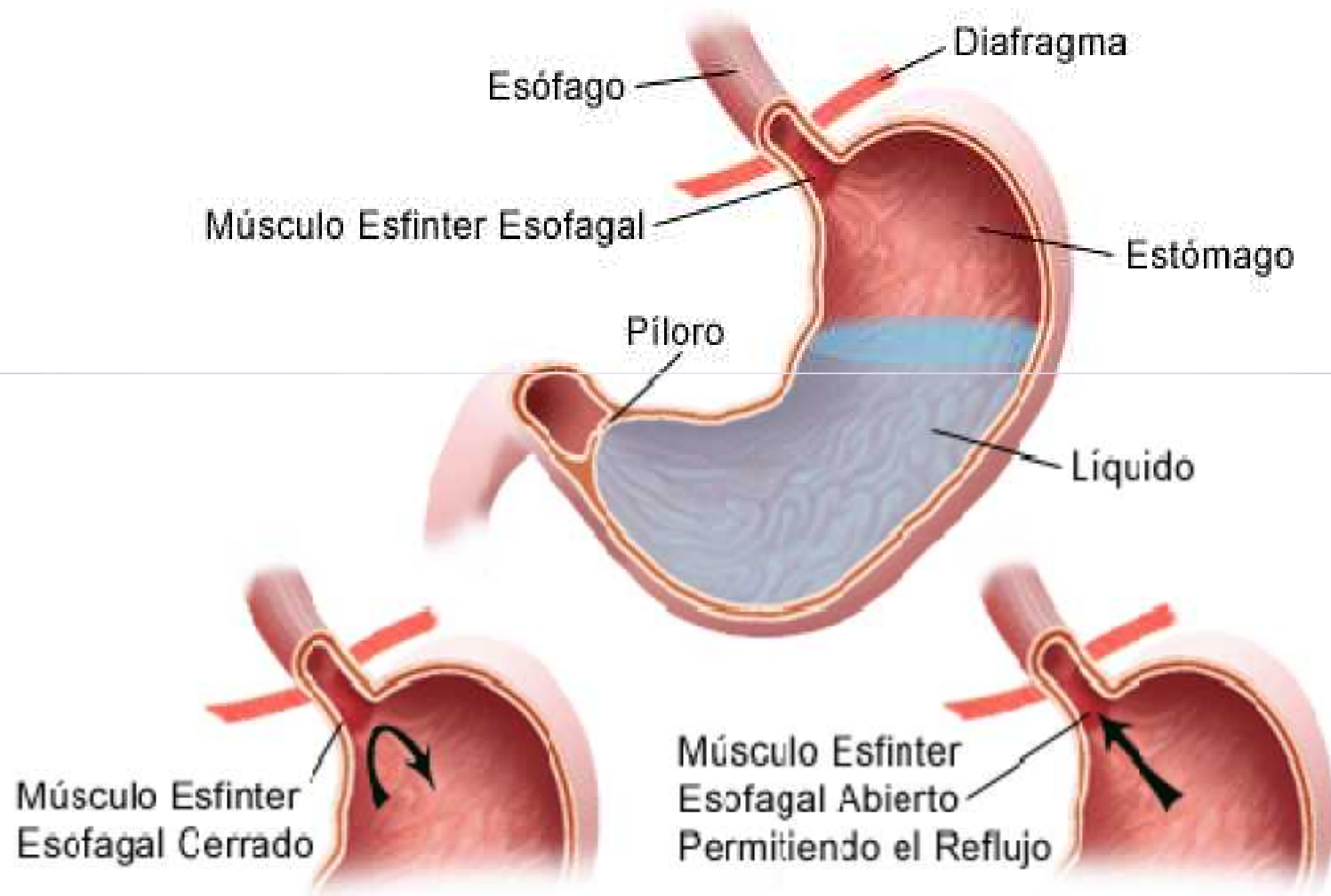


ENFERMEDAD POR REFLUJO GASTROESOFAGICO

SE PRODUCE COMO CONSECUENCIA DEL REFLUJO PATOLÓGICO DEL CONTENIDO GÁSTRICO AL ESÓFAGO.

UNA VEZ QUE EL ALIMENTO ESTÁ EN EL ESTÓMAGO, UN ANILLO DE FIBRAS MUSCULARES IMPIDE QUE EL ALIMENTO SE DEVUELVA HACIA EL ESÓFAGO. ESTAS FIBRAS MUSCULARES SE DENOMINAN ESFÍNTER ESOFÁGICO INFERIOR

Reflujo Gastroesofágico



ENFERMEDAD ACIDO PEPTICA

↑ Acido Clorhídrico

PROTECTORES

Prostaglandina

Regulan el moco gástrico y la mucosa gástrica

HOMEOSTASIS

LESIVOS

EXTERNOS

- *Cigarrillos
- *AINES
- *Comidas (Cítricos)
- *Embarazo
- *Helicobacter Pylori

INTERNOS

- *Jugos Pancreáticos
- *Ácidos gástricos
- *Ácidos Biliares

↑ Liberación de Gastrina

↑ producción acida en respuesta a la gastrina

CAUSA

ULCERA ACIDO PEPTICA

Gastritis Crónica

Gastritis Localizada

Gastritis Aguda

Cáncer Gástrico

CLASIFICACION SEGÚN JOHNSON (ULCERA GASTRICA)

TIPO I: lesión localizada en la curvatura menor, cerca de la cisura angularis.

TIPO II: úlcera gástrica asociada con úlcera duodenal.

TIPO III: úlcera gástrica prepilórica.

TIPO IV: úlcera gástrica alta (cercana al fondo)

TIPO V: estómago con úlceras múltiples.

Los tipos II y III tienen una etiopatogenia similar a la úlcera duodenal.

CUADRO CLINICO

- DOLOR EPIGÁSTRICO
- NAUSEA Y VOMITO
- PIROSIS Y REGURGITACIONES
- DISTENSIÓN ABDOMINAL



TRATAMIENTO

- **ANTIÁCIDOS** → *CARBONATO DE CALCIO
*BICARBONATO DE SODIO
- **INHIBIDORES DE LA BOMBA DE PROTONES**
↓
*OMEPRAZOL
*LANSOMAPROZOL
- **ANTAGONISTAS H2** → *RANITIDINA

Muchas

Gracias!