

HIPERTENSION ARTERIAL



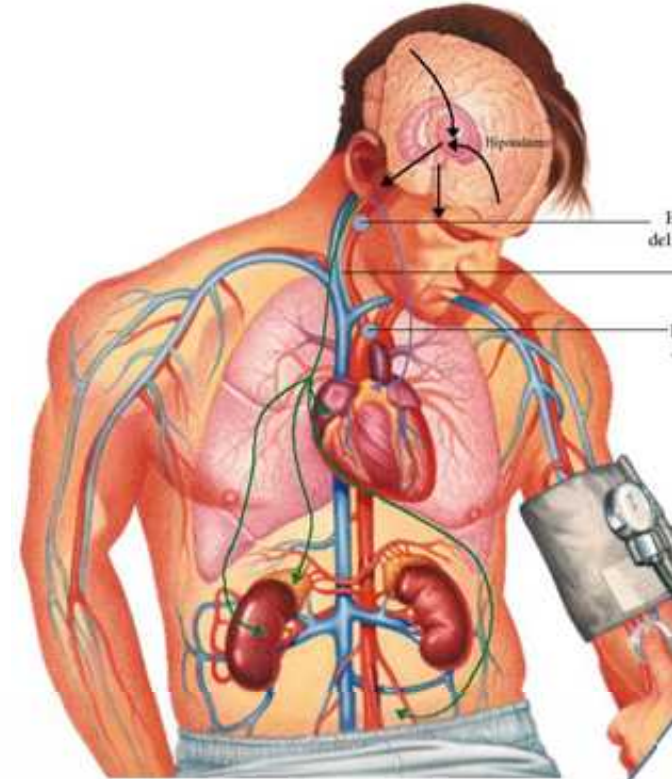
Jorge Enrique Rivera
Yury Gisela Riaño
Claudia Hernandez
Ginna Fernanda Cabulo

TABLA DE CONTENIDO

- INTRODUCCIÓN
- QUE ES LA HTA
- FACTORES DESENCADENANTES
- TIPOS DE HTA
- SINTOMAS Y SEÑALES
- POBLACION DE MAYOR RIESGO
- CAMBIOS INMEDIATOS Y TARDIOS
- FISIOPATOLOGIA
- CONTRIBUCION RENAL A LA PATOGENIA DE LA HTA
- TRATAMIENTO

INTRODUCCION

- La presión arterial (PA) resulta de la interacción de factores genéticos y factores ambientales. Estos últimos modulan la predisposición subyacente debida a la herencia y a determinados factores que aparecen durante la maduración fetal.
- En unos individuos predomina el peso genético, mientras que en otros los factores ambientales.



QUE ES LA HIPERTENSION

La hipertensión arterial (HTA) es una enfermedad crónica caracterizada por un incremento continuo de las cifras de presión sanguínea en las arterias.

Clasificación de PA	Sistólica mmHg	Diastólica mmHg
Normal	<120	<80
Prehipertensión	120-139	80-89
Hipertensión Estadio 1	140-159	90-99
Hipertensión Estadio 2	≥ 160	≥ 100

factores de riesgo: modificables:



Los factores de riesgo de sufrir presión arterial alta que usted no puede cambiar incluyen:

Factores genéticos

Otras enfermedades y afecciones



Existen dos tipos principales de hipertensión:

Hipertensión primaria sucede como resultado de problemas en su organismo o desequilibrios electrolíticos. Este tipo de hipertensión también recibe el nombre de hipertensión esencial. También puede sufrirla si tiene sobrepeso, ingiere demasiado sal o alcohol, o fuma cigarrillos.

Hipertensión primaria es el tipo más frecuente de hipertensión; sin embargo, en muchos de los casos no es posible identificar las causas.

Hipertensión secundaria puede presentarse como resultado de muchas enfermedades y afecciones, incluyendo algunos medicamentos, problemas cardíacos congénitos, enfermedad renal, utilización de estrógenos y enfermedades del sistema endocrino.

Síntomas y señales de daño

En los primeros años la hipertensión arterial es silenciosa.

Algunas formas infrecuentes de hipertensión arterial de origen suprarrenal pueden darse calambres, palpitaciones, cefaleas, etc.

Síntomas de daño cardíaco, cerebral y renal son muy tardíos.



Población de mayor riesgo

Siendo el factor genético muy importante, resulta evidente que las personas con antecedentes familiares de hipertensión arterial

Las personas con afecciones renales y tiroideas tienen mayor riesgo.

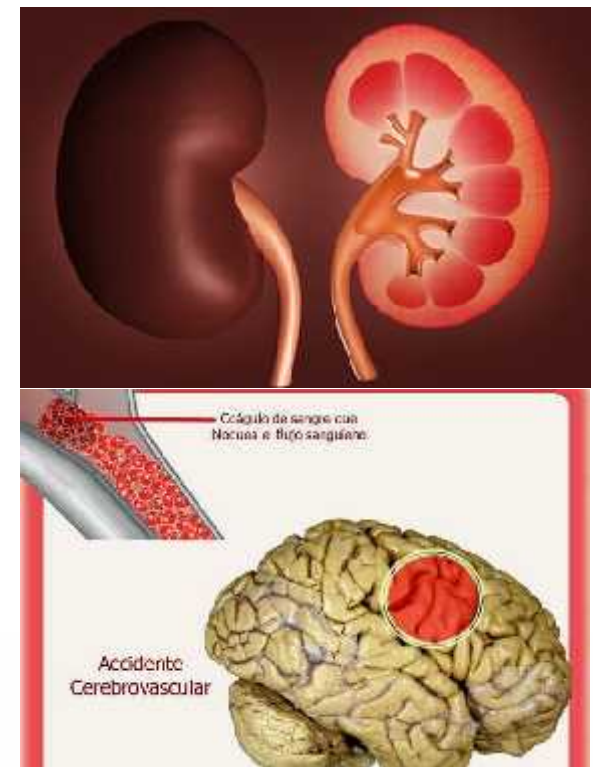
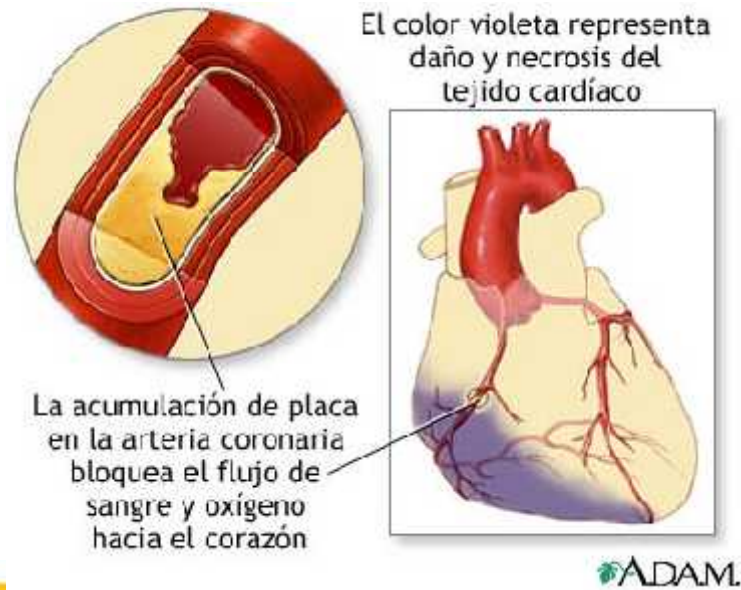
Las personas con sobrepeso y obesidad presentan aumento de sus cifras tensiónales.

El uso de anticonceptivos orales, especialmente asociado a antecedentes familiares de hipertensión arterial.

El tabaquismo (segunda causa de muerte a nivel mundial) induce aumento de la presión arterial, siendo muy agresivo además con el endotelio.

CAMBIOS INMEDIATOS Y TARDIOS

puede ocasionar daños en sus órganos internos
 en los órganos diana



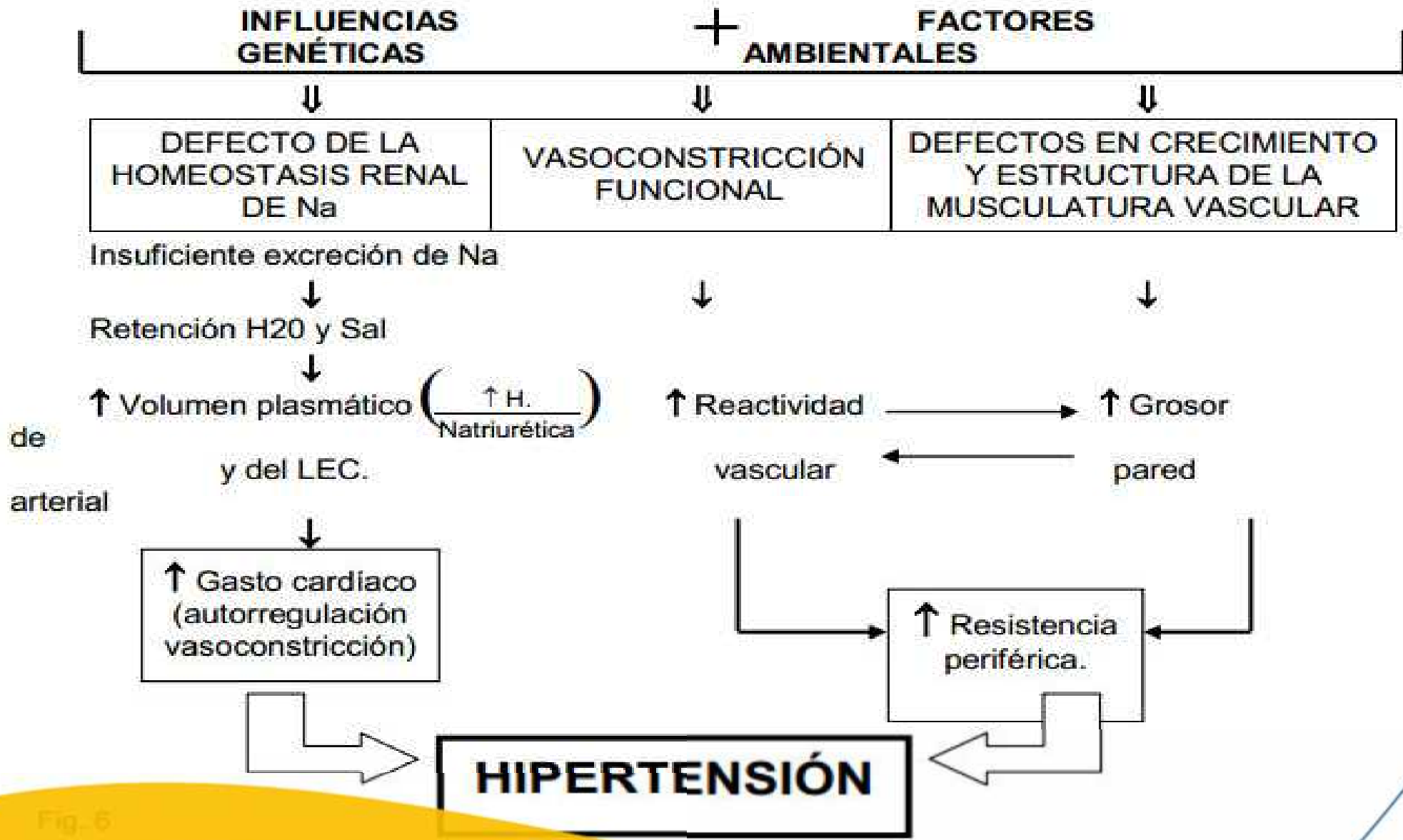
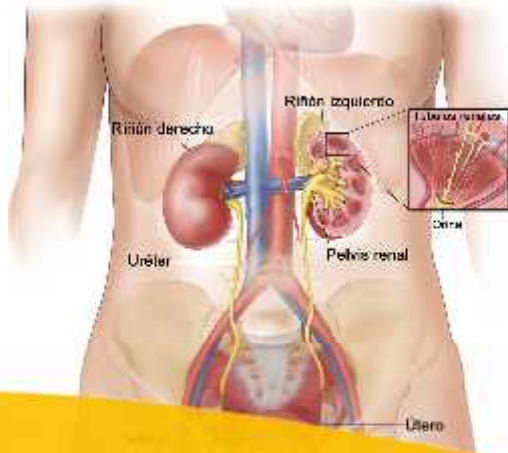


Fig. 6

FISIOPATOLOGIA

CONTRIBUCION RENAL A LA PATOGENIA DE LA HIPERTENSION

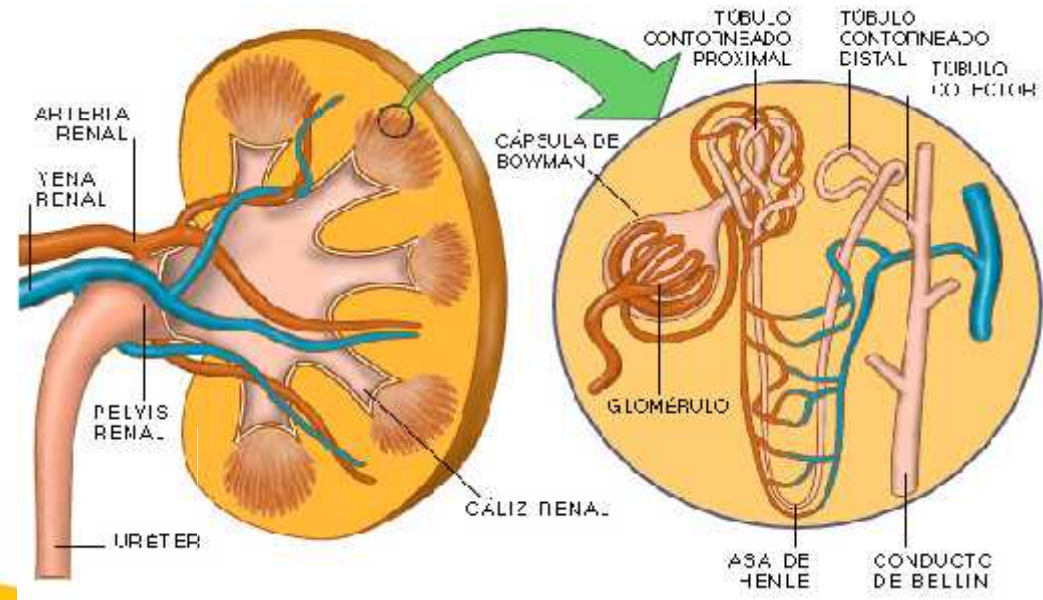
La mayoría de los autores cree que el mecanismo por el cual el riñón causa hipertensión es un trastorno de la excreción de sal. Existen varias hipótesis que explican este trastorno.



La función del aparato urinario es la de mantener el balance de fluidos y electrolitos mediante la excreción del agua y varios productos de desechos.

Reducción del número de nefronas

Disminución congénita del número de nefronas o del área de filtración por glomérulo, limitando así la capacidad para excretar Na, con aumento de la PA que a su vez causa esclerosis glomerular adquirida que, a su vez, agrava la hipertensión sistémica. Son subgrupos poblacionales con mayor susceptibilidad a la aparición de HTA esencial.



Bajo peso al nacer (Orígenes fetales o hipótesis de Barker).

La PA en la vida adulta se encuentra inversamente relacionada con el peso al nacer. A menor peso del neonato, más altos resultan la PA y el riesgo de enfermedades coronaria, diabetes tipo II, dislipemia, y enfermedad renal crónica. La PA sistólica es más baja cuantos más kilogramos pese el niño al nacer.



TRATAMIENTO

En la mayor parte de los casos, la causa de la HTA es desconocida. Sin embargo, puede ser tratada eficazmente, disminuyendo la presión arterial a niveles manejables o normales y evitando todas las consecuencias graves de la HTA, con lo que se mantendría una esperanza de vida normal.

Ejercicio

Mantener un peso saludable

Dejar de fumar

Tratamiento con medicamentos.

DIETA

Hacer ejercicios y mantener un peso saludable

Los cambios en el estilo de vida y/ o los medicamentos pueden reducir la presión alta hasta que los niveles se normalicen

Medicamentos como los diuréticos, bloqueadores beta, bloqueadores del canal de calcio e inhibidores ACE

Dieta saludable, baja en la sal y rica en fuentes naturales de vitaminas y minerales

ADAM

Algunos otros fármacos que se utilizan con frecuencia para tratar la hipertensión pueden incluir:

Inhibidores de la enzima convertidora de la angiotensina (IECA): Estos fármacos actúan haciendo que las arteras se abran o se dilaten. Este tipo de medicamento hace que la presión arterial baje, lo que mejora el flujo sanguíneo a los riñones y en todo el cuerpo.

lisinapril - captopril

**GRACIAS POR
SU ATENCION**



AHORA APLAUDAN!

memegenerator.es



UNISANGIL
SEDE YOPAL